



**COSTA RICA  
BICICLETA DE MONTAÑA  
RUTA LA GEORGINA – SABALITO - CIUDAD NEILY  
9 DIAS 8 NOCHES**

Este paquete consta de nueve días y ocho noches.

Opera con un mínimo de 10 personas

Precio rack por persona \$ 2.777,00

Incluye: Transporte en microbús, guía, recorridos en bicicleta, alimentación completa los tres tiempos, refrigerios, hospedajes en pequeños hoteles en habitaciones dobles compartidas, transporte 4x4 de asistencia, uniforme y seguro de viajero\*.

Las rutas de mountain bike se diseñaron para pasar por pueblos rurales propios de la vida de campo del costarricense, en labores propias de la agricultura y la ganadería.

**Información de la póliza de seguro:**

Compañía Aseguradora MAPFRE SEGURO VIAJE PLUS

Seguro de viajero, las edades comprenden los rangos de 18 años a 64 años.

Página web: <https://www.mapfre.cr/>

\*Más detalles al final del programa.

**Día 1**

Arribo al aeropuerto internacional Juan Santamaría, traslado al hotel en San José. Hotel Balmoral o similar habitación doble.



La cena de este día no está incluida.

## Día 2

6.00 a.m. Comenzamos el día con un desayuno ligero.

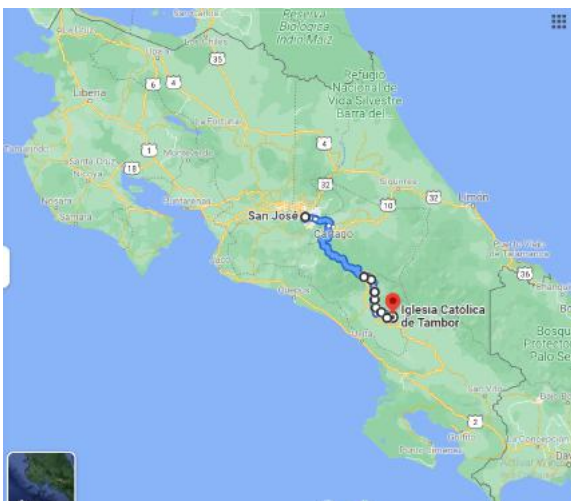
7.00 a.m. Preparados con ropa deportiva, salimos en microbús desde San José para llegar al restaurante La Georgina, pasando por el imponente Cerro de la Muerte. Cabe destacar que la temperatura promedio es de entre 6°C y 10°C (42°F y 50°F). Nos detendremos a desayunar.

En este punto inicia el recorrido en bicicleta los primeros 5 kilómetros sobre carretera asfaltada en descenso. Tomaremos un desvío para continuar el recorrido por camino de lastre, con un descenso sumamente pronunciado de 10 kilómetros **no apto para principiantes**, pasando por los poblados de Piedra Alta, La Piedra, Salitre, Pueblo Nuevo, La Piedra de Lucas. Cabe destacar que de este punto en adelante la temperatura promedio ronda los 27°C (80.6°F), es un clima caluroso. Continuamos nuestro recorrido pasando por las comunidades de Rivas, La Linda, San Blas, San Luis, Santa Elena, Quizarra y San Ignacio.

Haremos una pausa para hacer un refrigerio y, a continuación, pasamos por Hacienda Alta Gracia, Santa Teresa de Cajón, San Pedrito, Tambor, Santo Domingo, San Rafael, San Jerónimo. Y así concluimos el recorrido por este día.

La cena y el hospedaje será en las Cabinas don Freddy.

La comunidad de San Jerónimo es un lugar tranquilo, lleno de paz, rodeado de mucha vegetación; sus pobladores han estado de la mano con la naturaleza generando turismo rural comunitario.



### **Día 3**

6:00 a.m. Comenzamos con un desayuno.

7:00 a.m. Continuamos la aventura por camino de lastre con descenso moderado pasando por las comunidades de Zapotal, Fátima y La Guaria. Giramos a la izquierda con un ascenso moderado pasando por Santiago, La Nueva Hortensia y La Colonia. Más adelante, inicia un descenso moderado, pasando por Altamira de Volcán, e ingresamos a las plantaciones de piña de la fábrica transnacional “Del Monte”. A continuación, pasamos por Cordoncillo de Volcán, Volcán, Llano Bonito de Brunca donde inicia un ascenso hasta El Alto de Llano Bonito, y luego, viene un descenso para pasar por Santa Rosa, Guadalajara y San Rafael. Más adelante, hacemos un viraje a la izquierda, sobre la ruta 610, y a continuación, pasamos por la laguna del Silencio continuamos y llegamos al cantón de Buenos Aires donde nos hidratamos para continuar los próximos 30 kilómetros en ascenso a la comunidad de Olán, donde se localiza La Capilla de Olán, así concluimos el recorrido por este día.

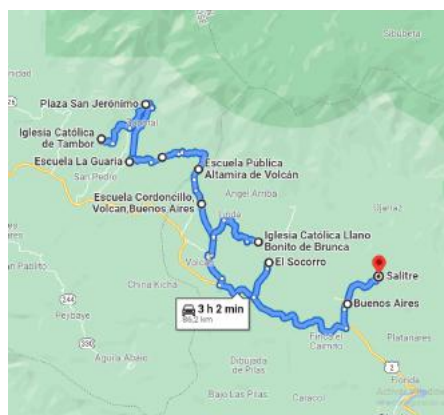




La cena y el hospedaje serán en la comunidad de Olan.

Esta comunidad está totalmente rodeada de bosques es un lugar para los amantes de la naturaleza y la paz. Cuenta con habitaciones rústicas de madera, no hay señal de celular, no tienen agua caliente, y la electricidad que se produce es básica para recargar teléfonos o cámaras. Por la noche descende la temperatura.





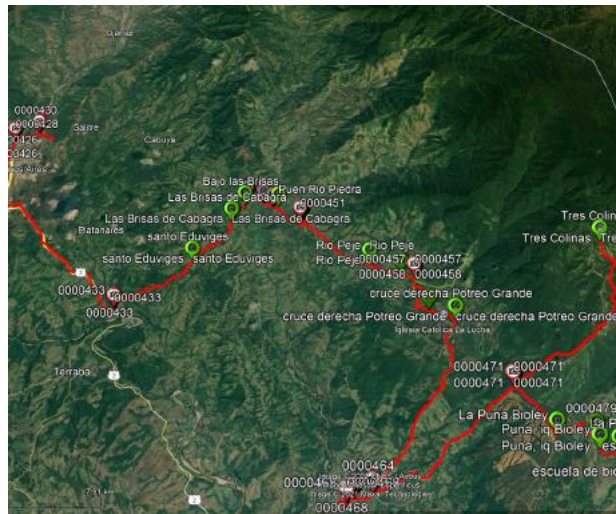
## Día 4

6:00 a.m. Comenzamos con un buen desayuno.

7:00 a.m. Continuamos la aventura, y como dice la frase: “todo lo que sube tiene que bajar”, así que iniciamos con el descenso de 30 kilómetros hasta llegar al cantón de Buenos Aires para continuar a la comunidad de San Carlos entre plantaciones de piña y un clima caluroso. Continuamos por caseríos finca El Águila, Villa y llegamos a Las Brisas de Buenos Aires, San Rafael de Cabagra y La Lucha. Más adelante llegamos a una intersección de camino, donde hacemos un giro a la izquierda para pasar por Los Ángeles, y continuamos por sembradíos de piña y en ascenso 15 kilómetros nos encaminamos a Tres Colinas. Así finalizamos el recorrido por este día.

La cena y el hospedaje serán en Tres Colinas, un lugar con un clima fresco, donde por la noche desciende la temperatura.

Tres Colinas es el punto de partida hacia el Cerro Kamuk, se localiza en el límite del Parque Internacional La Amistad que inicia en Costa Rica y finaliza en Panamá,



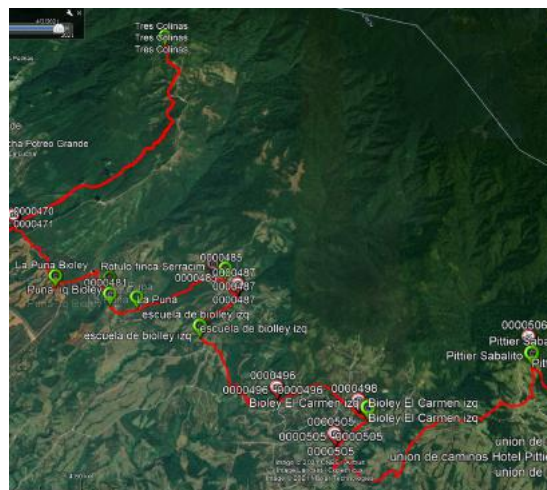
6:00 a.m. Comenzamos con un desayuno.

7:00 a.m. Continuamos la aventura y este día iniciamos con el recorrido en descenso hasta llegar al cruce La Puna, hacemos un viraje a la izquierda y continuamos entre plantaciones de piña con una alta temperatura. Llegamos a la comunidad La Puma, y más adelante, llegamos al Carmen, pasamos por la comunidad de Altamira de Bioley, y luego continuamos en descenso hasta llegar al cruce a la izquierda que nos dirige a Cerro Pittier. Después, inicia un ascenso con la compañía de vistas espectaculares hasta llegar al hotel Cerro Pittier. Así finaliza el recorrido por este día.

La cena y el hospedaje serán en el hotel Cerro Pittier.



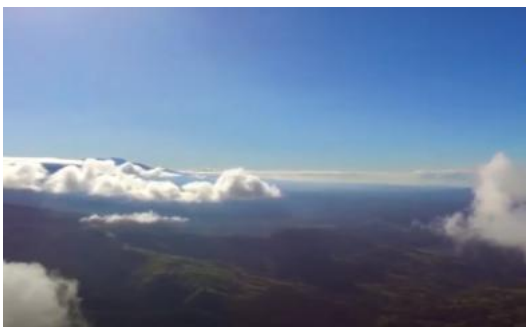




## Día 6

7:00 a.m. Comenzamos con un desayuno.

Este día es libre para descansar de la bicicleta así que, al encontrarnos en el límite del Parque Internacional La Amistad pueden recorrer parte de este maravilloso lugar considerado como una de las regiones con mayor biodiversidad genética de especies y ecosistemas, así como un alto nivel de endemismo de todo Costa Rica.





## Día 7

6:00 a.m. Comenzamos con un desayuno.

7:00 a.m. Continuamos la aventura iniciando con el descenso acompañados de paisajes únicos. Llegamos a la comunidad de Agua Caliente de Pittier donde más adelante nos podemos detener para darnos un chapuzón en sus aguas termales, rodeados de esta inmensa belleza natural: árboles, aves y vegetación.





Más adelante pasamos por la comunidad de Palmira, el camino nos conduce en medio de plantaciones de café y beneficios donde es procesado el grano.



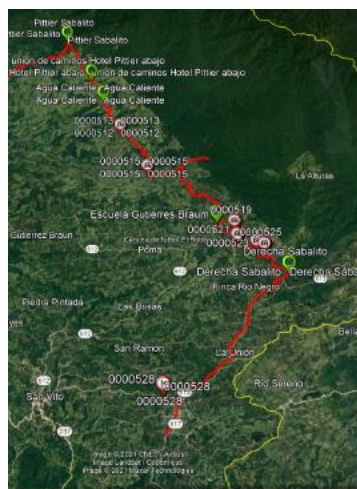
Al llegar al cruce de río Negro hacemos un viraje a la izquierda y 8 kilómetros más adelante llegamos a Las Alturas de Cotton.



Las Alturas de Cotton juega un papel único en la conservación de la biodiversidad en Centro América, esta área es considerada por el Fondo Mundial para la Naturaleza como una de las 200 globales, una de las 238 eco regiones más valiosas del mundo con respecto a la conservación de la biodiversidad mundial (Olson & Dinerstein 2002).

Nos regresamos con un descenso continuo y más adelante seguimos descendiendo por carretera asfaltada hasta llegar al distrito de Sabalito. Así concluimos el recorrido por este día.

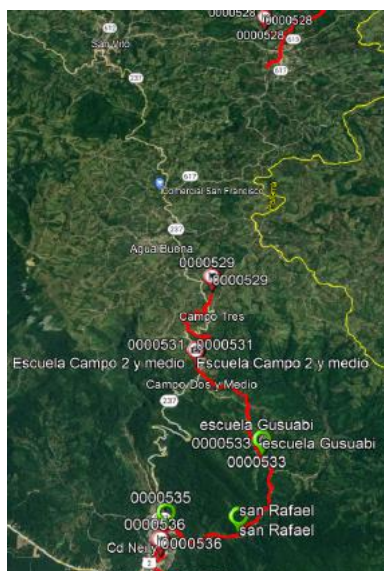
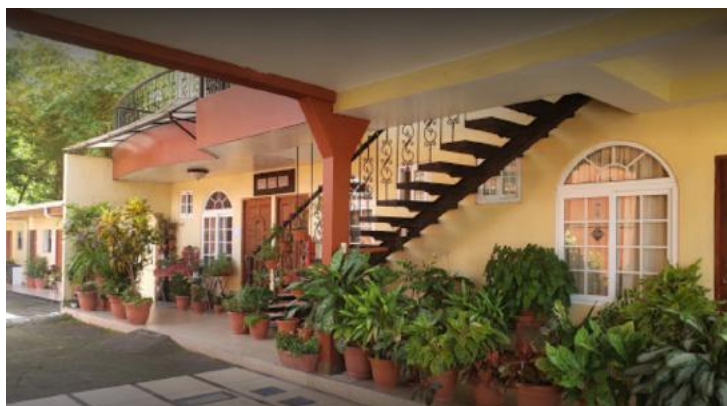
La cena y el hospedaje serán en el Hotel La Riviera.



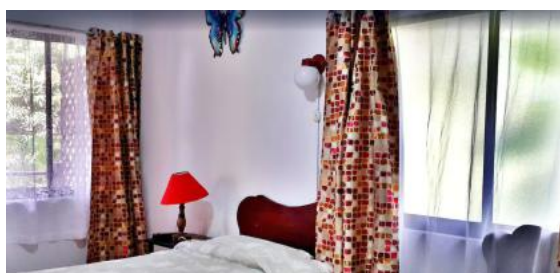
## Día 8

6:00 a.m. Comenzamos con un desayuno.

7:00 a.m. Continuamos la aventura por carretera asfaltada, más adelante continuaremos por camino de lastre. Pasamos por la comunidad de “Cañas Gordas” frente a la delegación policial de la República de Panamá. Continuamos el recorrido y más adelante llegamos a la carretera asfaltada. Aquí, descendemos algunos kilómetros con precaución y viramos a la izquierda para continuar por camino nuevamente de lastre con descensos muy pronunciados. Llegamos al plano y unos kilómetros adelante llegamos a Ciudad Neily, que es el extremo sur de la provincia de Puntarenas. El recorrido de esta aventura en *mountain-bike* finaliza en el Hotel Wilson, ideal para refrescarse.



Aquí nos espera el microbús. Nos alistamos y subimos las bicicletas al pick-up, y continuamos el recorrido de regreso. Pasamos a almorzar en el camino y viajamos por la costa Pacífica atravesando el Parque Nacional Marino Ballena, la primer área silvestre protegida costarricense creada exclusivamente por sus recursos marinos. Podremos admirar a la distancia las islas rocosas Las Tres Hermanas y llegamos a nuestro próximo destino la comunidad de Manuel Antonio, un sitio turístico. La cena y el hospedaje serán en el hotel Divisamar o similar.



## **Día 9**

7:00 a.m. Comenzamos con un desayuno.

Dependiendo de la hora de salida del vuelo internacional (ya que de este lugar estamos a 3 horas de distancia del aeropuerto) tendremos tiempo por la mañana de visitar el Parque Nacional Manuel Antonio, donde la magia de la playa y el verdor del bosque se juntan en un solo lugar, y el resultado es un paraíso natural.

Podemos almorzar de camino al aeropuerto internacional.



Fin de nuestros servicios.





## Compañía Aseguradora MAPFRE SEGUROVIAJE PLUS

Seguro de viajero, las edades comprenden los rangos de 18 años a 64 años.

Página web: <https://www.mapfre.cr/>

	COBERTURA en dólares estadounidenses (\$)	LIMITES
1	Gastos médicos (deducible \$100)	\$ 50.000
2	Muerte accidental del asegurado (100% de la S.A.)	15.000
3	Pérdida de extremidades por separación física	2.500
4	Incapacidad total y permanente del asegurado	2.500
5	Gastos por medicamento ambulatorio	250
6	Gastos funerarios	2.500
7	Repatriación de herido o enfermo	5.000
8	Repatriación restos mortales	10.000
9	Desplazamiento de un acompañante ida y regreso	incluido
10	Gastos de estancia del acompañante	\$300 (\$100 por día)
11	Gastos odontológicos	150
12	Retorno de menores	incluido
13	Regreso en fecha diferente por enfermedad de familiar en	500
14	Perdida de pasaporte	100
15	Gastos de hotel por convalecencia	\$600 (\$100 por día)
16	Reembolso por vuelo demorado o cancelado	250
17	Reembolso por cancelación de viaje hasta por	8.000
18	Compensación por demora o extravío de equipaje	200
19	Compensación por pérdida definitiva de equipaje	200
20	Honorario de abogado	5.000
21	Anticipo de fianza	5.000

**COSTA RICA  
MOUNTAIN BIKE  
ROUTE LA GEORGINA – SABALITO - NEILY CITY  
9 DAYS 8 NIGHTS**

This package consists of nine days and eight nights.  
Operates with a minimum of 10 people  
Rack price per person \$ 2,777.00

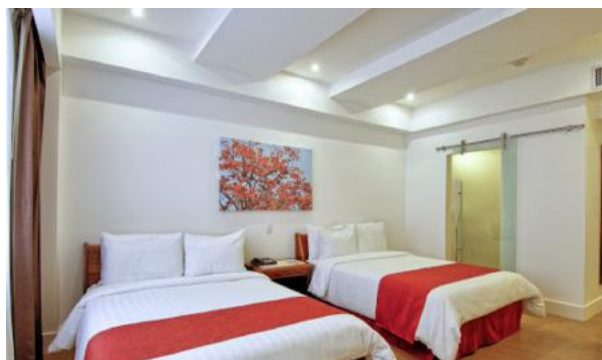
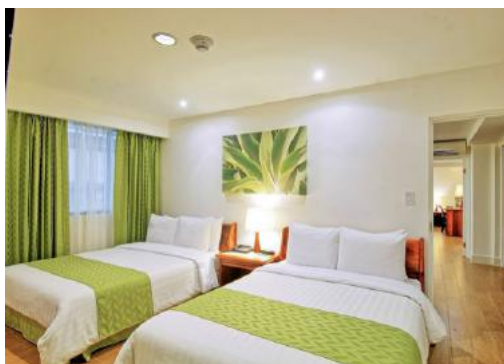
Includes: Minibus transportation, guide, bicycle tours, three-course meals, snacks, lodging in small hotels in shared double rooms, 4x4 assistance transportation, uniform and travel insurance\*.

The mountain bike routes were designed to go through rural towns typical of the Costa Rican country life, in tasks typical of agriculture and livestock.

\*Includes MAPFRE Insurance travel policy. Details at the end of the program.

**DAY 1**

You arrive at the Juan Santamaría International Airport, and go to a hotel in San José. Could be Balmoral Hotel or similar with double room.



Today's dinner is not included.

## DAY 2

6.00 a.m. We start our day with a light breakfast.

7.00 a.m. Prepared in sportswear, we start the trip by minibus from San José to reach La Georgina restaurant, passing through the imposing Cerro de la Muerte (Hill of death). It should be noted that the average temperature is between 6°C and 10°C (42°F and 50°F). We'll stop for breakfast.

At this point the bicycle route begins the first 5 kilometers (3 miles) on a descending paved road. We will take a detour to continue the route along a gravel road, with a very steep descent of 10 kilometers (6 miles) **not suitable for beginners**, passing through the towns of Piedra Alta, La Piedra, Salitre, Pueblo Nuevo, and La Piedra de Lucas. It should be noted that from this point on the average temperature is around 27°C (80.6°F), it is a hot weather. We continue our tour passing through the communities of Rivas, La Linda, San Blas, San Luis, Santa Elena, Quizarra, and San Ignacio.

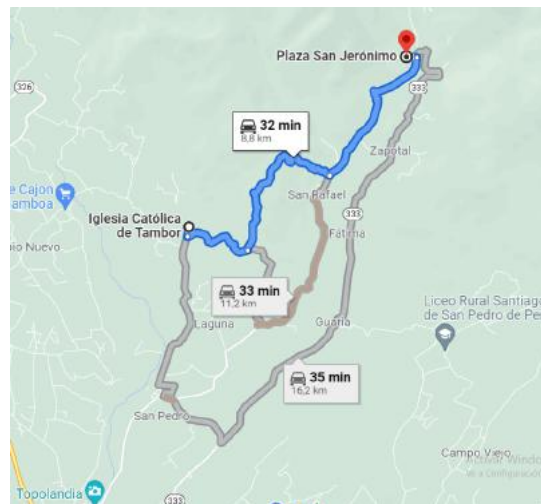
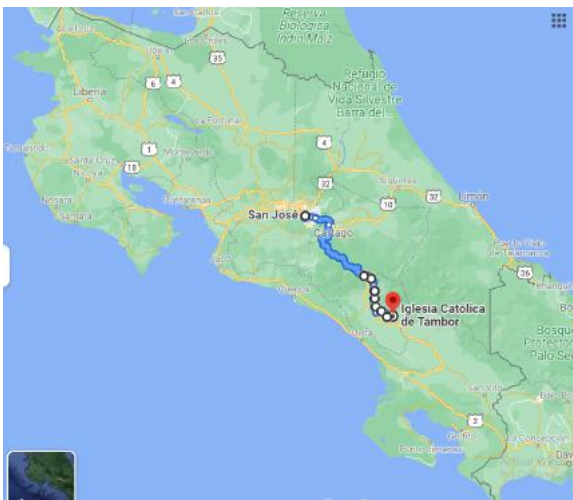
We will pause for a snack and then we will pass through Hacienda Alta Gracia, Santa Teresa de Cajón, San Pedrito, Tambor, Santo Domingo, San Rafael, and San Jerónimo.

And so we conclude the tour for this day.

Dinner and lodging will be at the Don Freddy Cabins.

The community of San Jerónimo is a quiet place, full of peace, surrounded by lots of vegetation; its inhabitants have been hand in hand with nature generating community rural tourism.





### DAY 3

6:00 a.m. We start our day with breakfast.

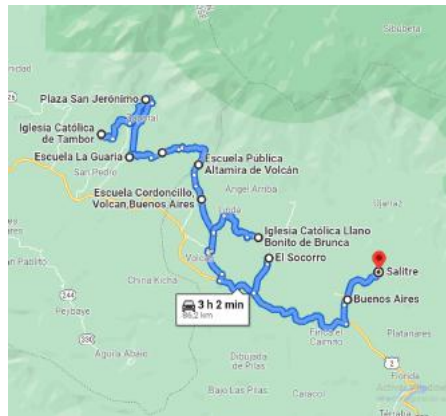
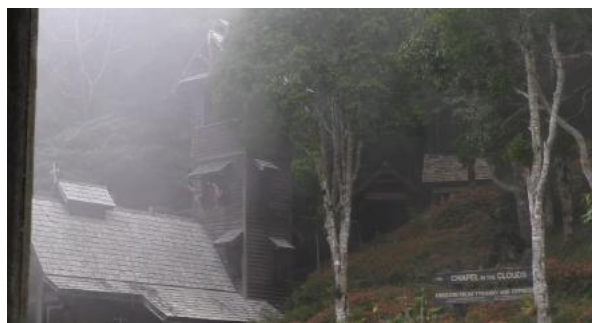
7:00 a.m. We continue the adventure on a gravel road with a moderate descent passing through the communities of Zapotal, Fátima and La Guaria. We turn left with a moderate ascent passing through Santiago, La Nueva Hortensia and La Colonia. Further on, a moderate descent begins, passing through Altamira de Volcán, and we enter the pineapple plantations of the transnational factory "Del Monte". Next, we pass through Cordoncillo de Volcán, Volcán, Llano Bonito de Brunca where an ascent begins to El Alto de Llano Bonito, and then comes a descent to pass through Santa Rosa, Guadalajara and San Rafael.

Further on, we make a left turn, on route 610, and then, we pass through the Laguna del Silencio and continue until we reach the canton of Buenos Aires where we hydrate ourselves to continue the next 30 kilometers (18.6 miles) uphill to the community of Olán, where La Capilla de Olán is located, thus we conclude the tour for this day.



Dinner and lodging will be in the community of Olan.

This community is completely surrounded by forests and is a place for lovers of nature and peace. It has rustic wooden rooms, there is no cell phone signal, they do not have hot water, and the electricity produced is basic to recharge phones or cameras. At night the temperature drops.



## DAY 4

6:00 a.m. We start with a good breakfast.

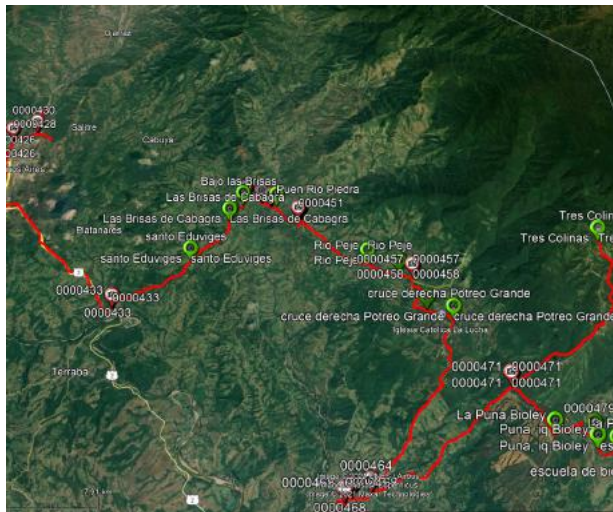
7:00 a.m. We continue the adventure, and as the phrase says: "what goes up must come down", so we begin with the descent of 30 kilometers (18.6 miles) until we reach the canton of Buenos Aires to continue to the community of San Carlos between pineapple plantations and a hot weather. We continue through El Águila

farmhouses, Villa and arrive at Las Brisas de Buenos Aires, San Rafael de Cabagra and La Lucha. Further on we reach a road intersection, where we make a left turn to pass through Los Angeles, and continue through pineapple fields and ascending 15 kilometers (9.32 miles) we head towards Tres Colinas. Thus we end the tour for this day.

Dinner and lodging will be in Tres Colinas, a place with a cool climate, where the temperature drops at night.

Tres Colinas is the starting point for Kamuk Hill, it is located on the border of La Amistad International Park that begins in Costa Rica and ends in Panama.





## Día 5

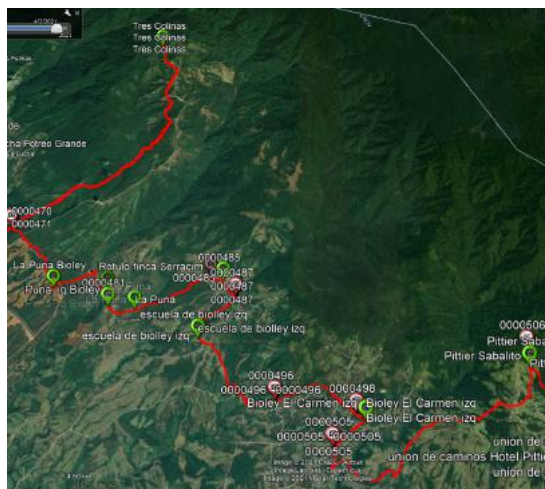
6:00 a.m. We start with breakfast.

7:00 a.m. We continue the adventure and this day we start with the downhill route until we reach the La Puna intersection, we make a left turn and continue between pineapple plantations with a high temperature. We arrive at the community of La Puma, and further on, we arrive at Carmen, pass through the community of Altamira de Bioley, and then continue downhill until we reach the intersection on the left that leads us to Cerro Pittier. Then, start an ascent with the company of spectacular views until you reach the Cerro Pittier hotel. Thus ends the tour for this day.

Dinner and lodging will be at the Cerro Pittier hotel.







## Día 6

7:00 a.m. We start our day with breakfast.

This day is free to rest from the bicycle so, as we are on the edge of La Amistad International Park, you can tour part of this wonderful place considered one of the regions with the greatest genetic biodiversity of species and ecosystems, as well as a high level of endemism throughout Costa Rica.



## Día 7

6:00 a.m. We start with breakfast.

7:00 a.m. We continue the adventure starting with the descent accompanied by unique landscapes. We arrive at the community of Agua Caliente de Pittier where later we can stop to take a dip in its hot springs, surrounded by this immense natural beauty: trees, birds and vegetation.



Later we pass through the community of Palmira, the road leads us through coffee plantations and mills where the grain is processed.



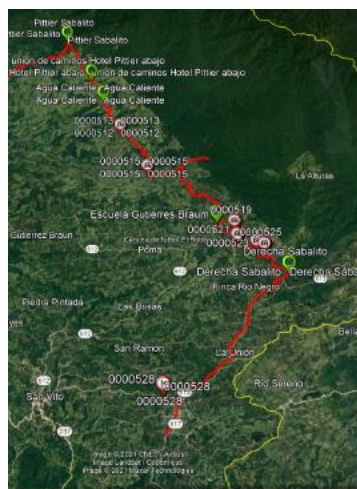
Upon reaching the Río Negro crossing, we turn left and 8 kilometers (5 miles) further on we arrive at Las Alturas de Cotton.



Cotton Heights plays a unique role in the conservation of biodiversity in Central America, this area is considered by the World Wide Fund for Nature as one of the 200 global, one of the 238 most valuable eco regions in the world with respect to the global biodiversity conservation (Olson & Dinerstein 2002).

We return with a continuous descent and further on we continue descending along a paved road until we reach the district of Sabalito. Thus we conclude the tour for this day.

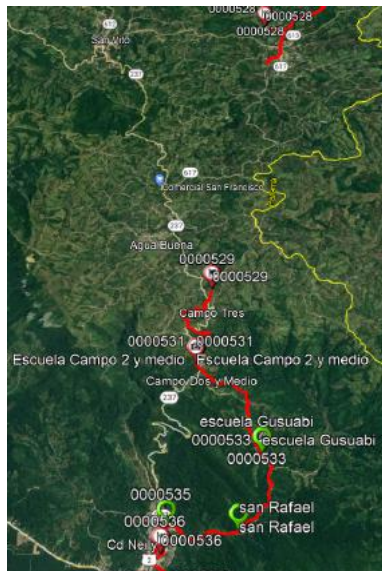
Dinner and accommodation will be at the Hotel La Riviera.



## Día 8

6:00 a.m. We start with breakfast.

7:00 a.m. We continue the adventure by paved road, later we will continue by gravel road. We pass through the community of "Cañas Gordas" in front of the police station of the Republic of Panama. We continue the route and further on we reach the paved road. Here, we descend a few kilometers with caution and turn left to continue along a gravel road again with very steep descents. We arrive at the plain and a few kilometers further on we arrive at Ciudad Neily, which is the extreme south of the province of Puntarenas. The route of this mountain-bike adventure ends at the Hotel Wilson, ideal for cooling off.



Here the minibus awaits us. We got ready and put the bikes on the pick-up, and we continued the return journey. We stop for lunch along

the way and travel along the Pacific coast through the Marino Ballena National Park, the first Costa Rican protected wildlife area created exclusively for its marine resources. We will be able to admire the rocky islands of Las Tres Hermanas in the distance and arrive at our next destination, the community of Manuel Antonio, a tourist site. Dinner and lodging will be at the Divisamar hotel or similar.



## Día 9

7:00 a.m. We start with breakfast.

Depending on the departure time of the international flight (since we are 3 hours away from the airport from this place) we will have time in the morning to visit the Manuel Antonio National Park, where the magic of the beach and the greenery of the forest come together. in one place, and the result is a natural paradise.

We can have lunch on the way to the international airport.





**Insurance information:**

Insurance company is MAPFRE SEGURO VIAJE PLUS  
 Travel insurance comprises ages from 18 thru 64 years old.  
 Webpage: <https://www.mapfre.cr/>  
 \*Further details at the end of this program.

**INSURANCE INFORMATION**

	COVERAGE (american dollars)	LIMIT
1	Health care expense (deductible \$100)	\$50.000
2	Accidental death of the insured person (100% of the S.A.)	\$15.000
3	Limb loss due to physical separation (amputation)	\$2.500
4	Total and permanent disability of the insured person	\$2.500
5	Expenses due to Ambulatory medication	\$250
6	Funeral expenses	\$2.500
7	Repatriation of injured or sick insured	\$5.000
8	Repatriation of human remains	\$10.000
9	Travel expenses for an accompanying	incluido
10	Staying expenses for an accompanying	\$300 (\$100 por día)
11	Odontological expenses	\$150
12	Children or juvenile return	incluido
13	Return on a different date due to a sick relative	\$500
14	Passport loss	\$100
15	Hotel expenses due to convalescence	\$600 (\$100 por día)
16	Refund in case of delayed or canceled flight	\$250
17	Refund due to canceled trip up to:	\$8.000
18	Economic compensation due to delayed or loss luggage	\$200
19	Economic compensation due to luggage loss	\$200
20	Attorney's honoraries	\$5.000
21	Advance for bail bond	\$5.000



