



**COSTA RICA
BICICLETA DE MONTAÑA
RUTA LA GEORGINA – PUERTO JIMENEZ
9 DIAS 8 NOCHES**

Este paquete consta de nueve días y ocho noches.

Opera con un mínimo de 10 personas

Precio rack por persona regreso en bus \$ 2.894,00

Incluye: Transporte en microbús, guía turístico, recorridos en bicicleta, alimentación completa los tres tiempos, refrigerios, hospedajes en pequeños hoteles en habitaciones dobles compartidas, transporte de asistencia 4x4, uniforme y seguro de viajero*.

Las rutas de mountain bike se diseñaron para pasar por pueblos rurales propios de la vida de campo del costarricense, en labores propias de agricultura y ganadería.

Información de la póliza de seguro:

Compañía Aseguradora MAPFRE SEGURO VIAJE PLUS

Seguro de viajero, las edades comprenden los rangos de 18 años a 64 años.

Página web: <https://www.mapfre.cr/>

*Más detalles al final del programa.

Día 1

Arribo al aeropuerto internacional Juan Santamaría, traslado al hotel en San José. Hotel Balmoral o similar habitación doble.



La cena de este día no está incluida.

Día 2

6.00 a.m. Comenzamos el día con un desayuno ligero.

7.00 a.m. Preparados con ropa deportiva, salimos en microbús desde San José para llegar al restaurante La Georgina, pasando por el imponente Cerro de la Muerte. Cabe destacar que la temperatura promedio es de entre 6°C y 10°C (42°F y 50°F). Nos detendremos a desayunar.

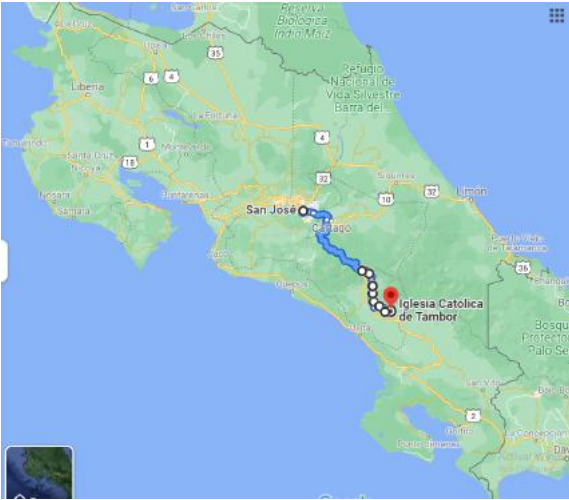
En este punto inicia el recorrido en bicicleta. Los primeros 5 kilómetros serán sobre carretera asfaltada en descenso, tomamos un desvío y continuamos el recorrido por camino de lastre, con un descenso sumamente pronunciado de 10 kilómetros **no apto para principiantes**, pasando por los poblados de Piedra Alta, La Piedra, Salitre, Pueblo Nuevo y La Piedra de Lucas De este punto en adelante la temperatura promedio ronda los los 27°C (80.6°F), es un clima caluroso. Continuamos nuestro recorrido pasando por las comunidades de Rivas, La Linda, San Blas, San Luis, Santa Elena, Quizarra y San Ignacio.

Haremos una pausa para hacer un refrigerio y, a continuación, pasamos por Hacienda Alta Gracia, Santa Teresa de Cajón, San Pedrito, Tambor, Santo Domingo, San Rafael, San Jerónimo. Y así concluimos el recorrido por este día.

La cena y el hospedaje será en las Cabinas don Freddy.

La comunidad de San Jerónimo es un lugar tranquilo, lleno de paz, rodeado de mucha vegetación; sus pobladores han estado de la mano con la naturaleza generando turismo rural comunitario.





Día 3

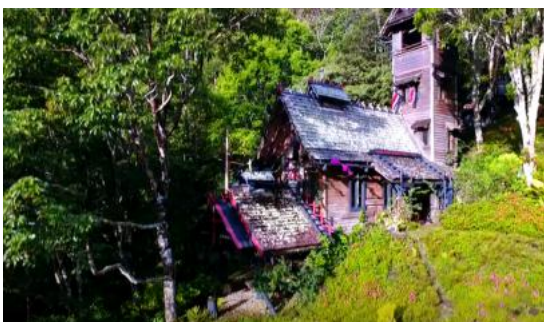
6:00 a.m. Comenzamos con un desayuno.

7:00 a.m. Continuamos la aventura por camino de lastre con descenso moderado pasando por las comunidades de Zapotal, Fátima y La Guaria. Giramos a la izquierda con un ascenso moderado pasando por Santiago, La Nueva Hortensia y La Colonia. Más adelante, inicia un descenso moderado, pasando por Altamira de Volcán, e ingresamos a las plantaciones de piña de la fábrica transnacional “Del Monte”. A continuación, pasamos por Cordoncillo de Volcán, Volcán, Llano Bonito de Brunca donde inicia un ascenso hasta El Alto de Llano Bonito, y luego, viene un descenso para pasar por Santa Rosa, Guadalajara y San Rafael. Más adelante, hacemos un viraje a la izquierda, sobre la ruta 610, y a continuación, pasamos por la laguna del Silencio. Luego llegamos al cantón de Buenos Aires donde nos hidratamos para continuar los próximos 30 kilómetros en ascenso a la comunidad de Olán, donde se localiza La Capilla de Olán, así concluimos el recorrido por este día.



La cena y el hospedaje serán en la comunidad de Olan.

Esta comunidad está totalmente rodeada de bosques es un lugar para los amantes de la naturaleza y la paz. Cuenta con habitaciones rústicas de madera, no hay señal de celular, no tienen agua caliente, y la electricidad que se produce es básica para recargar teléfonos o cámaras. Por la noche desciende la temperatura.



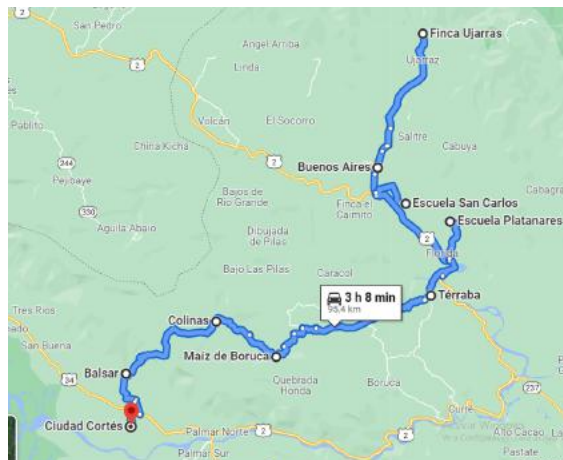


Día 4

6:00 a.m. Comenzamos con un desayuno.

7:00 a.m. Continuamos la aventura, y como dice la frase: “todo lo que sube tiene que bajar”, así que iniciamos con el descenso de 30 kilómetros hasta llegar al cantón de Buenos Aires para continuar a la comunidad de San Carlos entre plantaciones de piña y un clima caluroso. Continuamos por caseríos finca El Águila, Villa y llegamos a Las Brisas de Buenos Aires. Hacemos un viraje a la derecha y vamos descendiendo por camino de lastre hasta toparnos muy adelante con la carretera asfaltada en la comunidad de Santa Eduvigis, seguimos descendiendo con mucha precaución varios kilómetros más hasta llegar al cruce de carretera en el sector del Brujo, desde aquí viramos a la izquierda y continuamos con máxima precaución sobre la carretera que comunica con Panamá. Pasaremos el puente sobre el río General, y más adelante tomaremos un desvío a la derecha para iniciar con un ascenso. Luego pasaremos por la comunidad de Terraba. El camino de lastre tiene constantes ascensos y descensos; más adelante llegamos a la comunidad de Maíz de Boruca, desde donde continuamos varios kilómetros hasta llegar a la comunidad de Colinas. Pasaremos por la comunidad de Agua Buena y luego tomaremos un descenso muy pronunciado de la Fila Costeña hasta salir a carretera asfaltada. Aquí habremos llegado a la comunidad de Ciudad Cortez continuamos un poco más y llegamos al Hotel Las Palmas. Así finaliza el recorrido por este día.

La cena y el hospedaje serán en el Hotel Las Palmas.



Día 5

6:00 a.m. Comenzamos con un desayuno.

7:00 a.m. Continuamos la aventura, con un clima muy caluroso atravesando la comunidad de Ciudad Cortez con rumbo al embarcadero del río Terraba, pasamos en bote de motor junto con las bicicletas a la otra margen del río, para continuar el recorrido entre plantaciones de palma aceitera, más adelante salimos a carretera asfaltada y con cuidado continuamos y llegamos a la comunidad de Sierpe de Osa.

Cruce del río Terraba



Plantaciones de Palma Aceitera



Continuamos y llegamos a la margen del río donde nos espera una plataforma o pequeño *ferry* para cruzar a la otra margen.

Cruce en ferry del río Sierpe



De aquí en adelante continuamos por caminos de lastre y tierra con ascensos y descensos por una distancia aproximada de 60 kilómetros, por los que cruzaremos varios ríos, hasta llegar a Bahía Drake en la Península de Osa donde se aprecia a la distancia la Isla del Caño. Se recorren unos 10 kilómetros más hasta llegar a San Pedrillo. Así finaliza el recorrido por este día.

Cena y hospedaje en el Tend Camp.

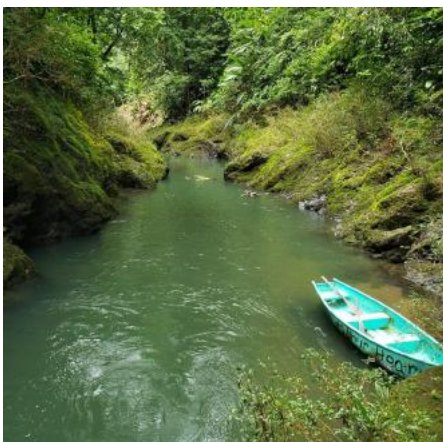


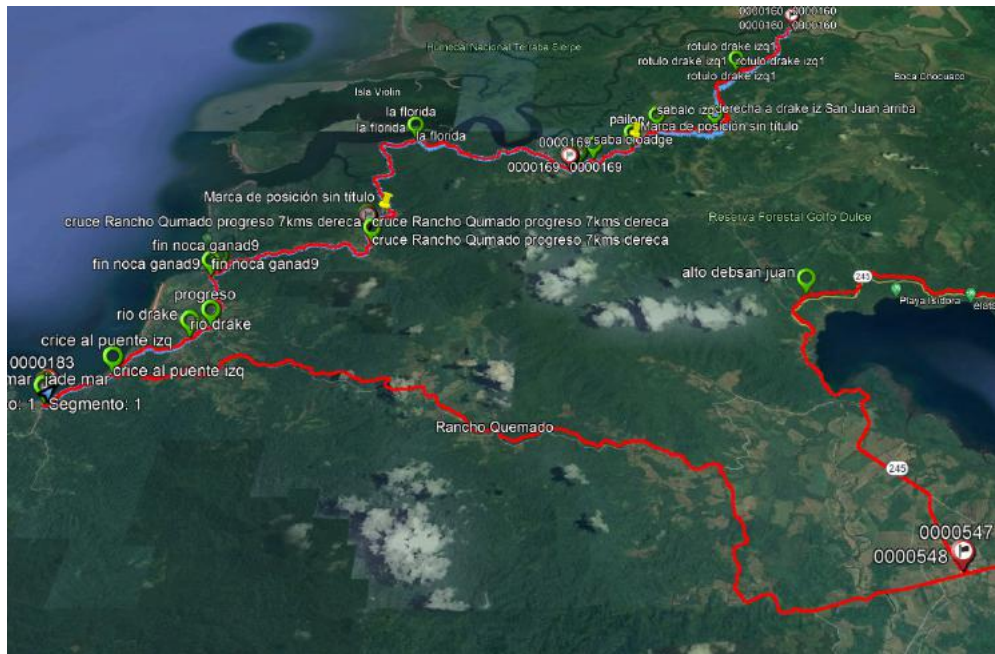


Día 6

7.00 am Comenzamos con un desayuno.

Este día es libre, así que no habrá recorrido en bicicleta. Este día podemos hacer distintas actividades desde descansar en una hamaca, y, habiendo coordinado previamente, visitar la Isla del Caño, practicar snorkel y hacer una caminata a río Claro. En este lugar se tendría el almuerzo, la cena y el hospedaje.





Día 7

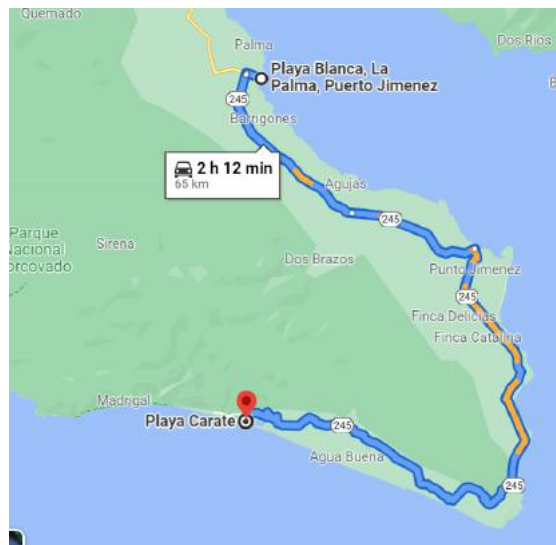
6.00 am Comenzamos con un desayuno.

7.00am Continuamos nuestro recorrido, y nos despedimos de Bahía Drake. Pasamos por las comunidades de Rancho Quemado, Banegas, y El Riyito. Cruzando ríos llegamos a la comunidad de La Palma, y en adelante los próximos 25 kilómetros son por carretera asfaltada por lo que deben tener mucho cuidado. Llegamos a la comunidad de Puerto Jiménez, y continuamos los próximos 42 kilómetros por camino de lastre. Cruzando los ríos llegaremos a playa Carate. Así finaliza el recorrido por este día.

Para llegar a La Leona Lodge se dejan las bicicletas en un punto y se camina por la playa 3 kilómetros, las mochilas serán trasladadas en una carreta halada por un caballo.

La cena y el hospedaje serán en La Leona Lodge o similar.





Día 8

6.00 am Comenzamos con un desayuno.

7.00 am Iniciamos con la caminata de 3 kilómetros por la playa al sitio donde dejamos las bicicletas, nos montamos e iniciamos el recorrido de regreso a Puerto Jiménez para llegar a las cabinas Agua Luna o similar. Así finaliza el recorrido por este día.

Todo el grupo se prepara para almorzar e iniciar el recorrido de regreso, pasando por el parque nacional Marino Ballena. Aquí se logrará observar a la distancia los islotes “La Viuda, Tres Hermanas”. Luego se pasará a tomar café para continuar nuestro viaje hacia San José, a donde llegaremos por la noche luego de un recorrido aproximado de 7 horas.

El traslado será en taxi del aeropuerto al hotel Balmoral en San José, donde habrá alimentación completa.



Día 9

7.00 am Comenzamos con un desayuno.

Dependiendo de la hora de salida del vuelo internacional, pueden realizar diferentes visitas a escoger: el Museo Nacional, el Museo de Jade, el Museo de Oro, el Teatro Nacional o el mercado de Artesanías, todo en un radio de 1kilómetro.



Compañía Aseguradora MAPFRE SEGUROVIAJE PLUS

Seguro de viajero, las edades comprenden los rangos de 18 años a 64 años.

Página web: <https://www.mapfre.cr/>

	COBERTURA en dólares estadounidenses (\$)	LIMITES
1	Gastos médicos (deducible \$100)	\$ 50.000
2	Muerte accidental del asegurado (100% de la S.A.)	15.000
3	Pérdida de extremidades por separación física	2.500
4	Incapacidad total y permanente del asegurado	2.500
5	Gastos por medicamento ambulatorio	250
6	Gastos funerarios	2.500
7	Repatriación de herido o enfermo	5.000
8	Repatriación restos mortales	10.000
9	Desplazamiento de un acompañante ida y regreso	incluido
10	Gastos de estancia del acompañante	\$300 (\$100 por día)
11	Gastos odontológicos	150
12	Retorno de menores	incluido
13	Regreso en fecha diferente por enfermedad de familiar en	500
14	Perdida de pasaporte	100
15	Gastos de hotel por convalecencia	\$600 (\$100 por día)
16	Reembolso por vuelo demorado o cancelado	250
17	Reembolso por cancelación de viaje hasta por	8.000
18	Compensación por demora o extravío de equipaje	200
19	Compensación por pérdida definitiva de equipaje	200
20	Honorario de abogado	5.000
21	Anticipo de fianza	5.000

**COSTA RICA
MOUNTAIN BIKE
ROUTE LA GEORGINA – PUERTO JIMENEZ
9 DAYS 8 NIGHTS**

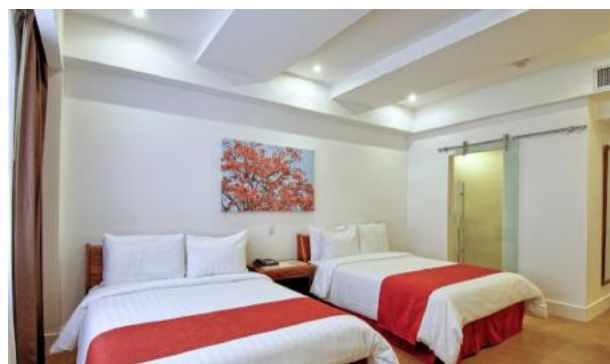
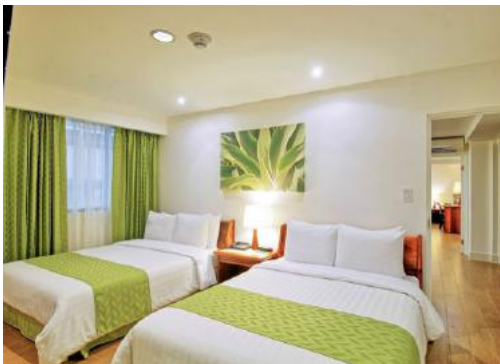
This package consists of nine days and eight nights.
Operates with a minimum of 10 people
Rack price per person, return trip by bus \$2,894.00

Includes: Minibus transportation, guide, bicycle tours, three-course meals, snacks, lodging in small hotels in shared double rooms, 4x4 assistance transportation, uniform and travel insurance*.

The mountain bike routes were designed to go through rural towns typical of the Costa Rican country life, in tasks typical of agriculture and livestock.

DAY 1

You arrive at the Juan Santamaría International Airport, and go to a hotel in San José. Could be Balmoral Hotel or similar with double room.



Today's dinner is not included.

DAY 2

6.00 a.m. We start our day with a light breakfast.

7.00 a.m. Prepared in sportswear, we start the trip by minibus from San José to reach La Georgina restaurant, passing through the imposing



Cerro de la Muerte (Hill of death). It should be noted that the average temperature is between 6°C and 10°C (42°F and 50°F). We'll stop for breakfast.

At this point the bicycle route begins the first 5 kilometers (3 miles) on a descending paved road. We will take a detour to continue the route along a gravel road, with a very steep descent of 10 kilometers (6 miles) **not suitable for beginners**, passing through the towns of Piedra Alta, La Piedra, Salitre, Pueblo Nuevo, and La Piedra de Lucas. It should be noted that from this point on the average temperature is around 27°C (80.6°F), it is a hot weather. We continue our tour passing through the communities of Rivas, La Linda, San Blas, San Luis, Santa Elena, Quizarra, and San Ignacio.

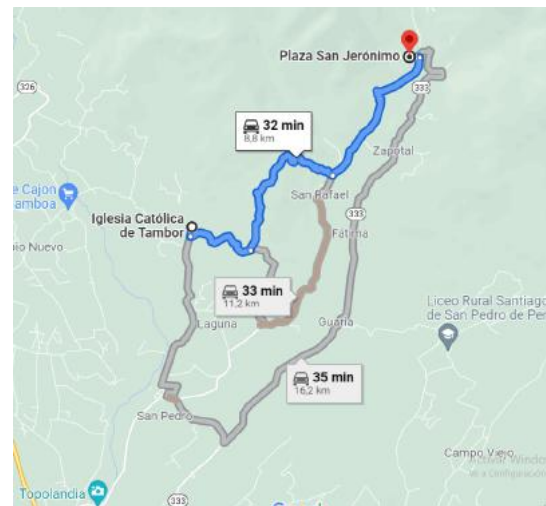
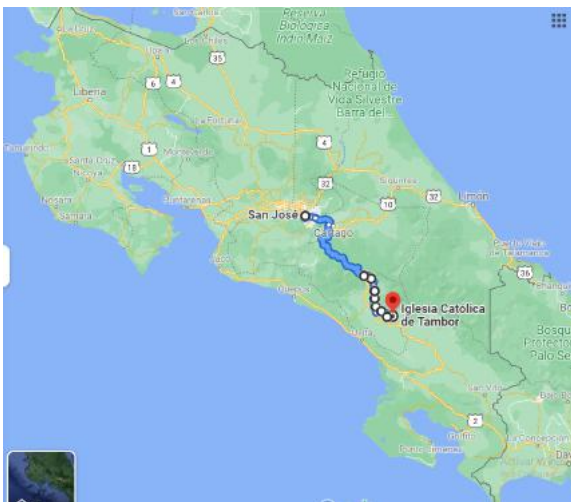
We will pause for a snack and then we will pass through Hacienda Alta Gracia, Santa Teresa de Cajón, San Pedrito, Tambor, Santo Domingo, San Rafael, and San Jerónimo.

And so we conclude the tour for this day.

Dinner and lodging will be at the Don Freddy Cabins.

The community of San Jerónimo is a quiet place, full of peace, surrounded by lots of vegetation; its inhabitants have been hand in hand with nature generating community rural tourism.





DAY 3

6:00 a.m. We start our day with breakfast.

7:00 a.m. We continue the adventure on a gravel road with a moderate descent passing through the communities of Zapotal, Fátima and La Guaria. We turn left with a moderate ascent passing through Santiago, La Nueva Hortensia and La Colonia. Further on, a moderate descent begins, passing through Altamira de Volcán, and we enter the pineapple plantations of the transnational factory "Del Monte". Next, we pass through Cordoncillo de Volcán, Volcán, Llano Bonito de Brunca

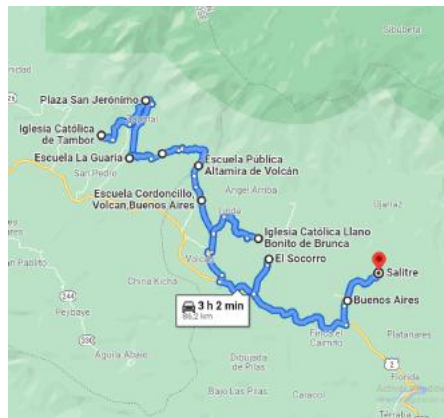
where an ascent begins to El Alto de Llano Bonito, and then comes a descent to pass through Santa Rosa, Guadalajara and San Rafael. Further on, we make a left turn, on route 610, and then, we pass through the Laguna del Silencio and continue until we reach the canton of Buenos Aires where we hydrate ourselves to continue the next 30 kilometers (18.6 miles) uphill to the community of Olán, where La Capilla de Olán is located, thus we conclude the tour for this day.



Dinner and lodging will be in the community of Olan.

This community is completely surrounded by forests and is a place for lovers of nature and peace. It has rustic wooden rooms, there is no cell phone signal, they do not have hot water, and the electricity produced is basic to recharge phones or cameras. At night the temperature drops.





DAY 4

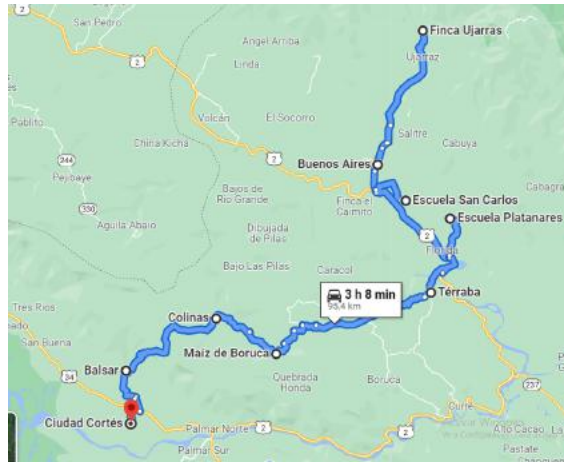
6:00 a.m. We start with a good breakfast.

7:00 a.m. We continue the adventure, and as the phrase says: "what goes up must come down", so we begin with the descent of 30 kilometers (18.6 miles) until we reach the canton of Buenos Aires to continue to the community of San Carlos between pineapple plantations and a hot weather. We continue through El Águila farmhouses, Villa and arrive at Las Brisas de Buenos Aires. We make a right turn and descend along a gravel road until we run into the paved road in the community of Santa Eduvigés, we continue descending with great caution for several more kilometers until we reach the road junction in the Brujo sector, from here We turn left and continue with the utmost caution on the road that connects with Panama. We will cross the bridge over the General River, and further on we will take a detour to the right to start with an ascent. Then we will pass through the community of Terraba. The gravel road has constant ascents and descents; later we arrive at the community of Maíz de

Boruca, from where we continue several kilometers until we reach the community of Colinas. We will pass through the community of Agua Buena and then we will take a very steep descent of the Fila Costeña until we reach a paved road. Here we will have reached the community of Ciudad Cortez, we continue a little further and arrive at the Hotel Las Palmas. Thus ends the tour for this day.

Dinner and accommodation will be at the Hotel Las Palmas.





DAY 5

6:00 a.m. We start with breakfast.

7:00 a.m. We continue the adventure, with very hot weather, crossing the community of Ciudad Cortez towards the Terraba river pier, we pass by motor boat along with the bicycles to the other side of the river, to continue the journey between oil palm plantations, more ahead we come out onto a paved road and carefully continue and arrive at the community of Sierpe de Osa.

Crossing the Terraba River



Oil Palm Plantations



We continue and arrive at the river bank where a platform or small ferry awaits us to cross to the other bank.

Sierpe river ferry crossing



From here on we continue along gravel and dirt roads with ascents and descents for a distance of approximately 60 kilometers (37.2 miles), through which we will cross several rivers, until we reach Drake Bay on the Osa Peninsula where Caño Island can be seen in the distance. . You travel about 10 kilometers (6.2 miles) more until you reach San Pedrillo. Thus ends the tour for this day.

Dinner and accommodation at the Tend Camp.



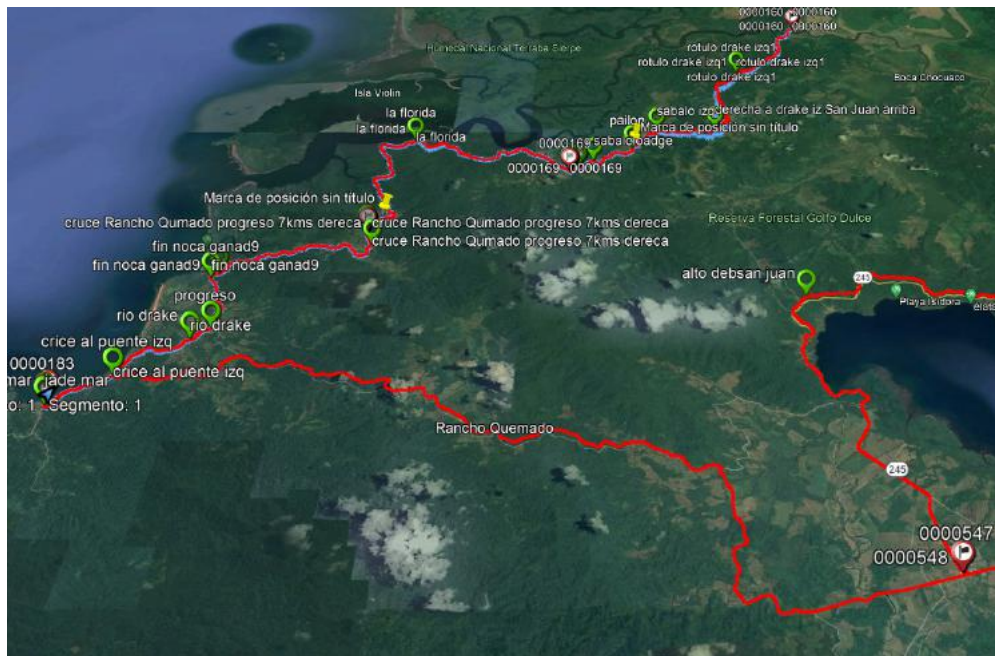


DAY 6

7.00 am We start our day with breakfast.

This day is free, so there will be no bike tour. This day we can do different activities from resting in a hammock, and, having previously coordinated, visiting Caño Island, snorkeling and hiking to the Claro River. In this place you would have lunch, dinner and lodging.





DAY 7

6.00 am We start our day with breakfast.

7.00am We continue our journey, and say goodbye to Drake Bay. We pass through the communities of Rancho Quemado, Banegas, and El

Riyito. Crossing rivers we arrive at the community of La Palma, and from then on the next 25 kilometers are on paved roads, so you must be very careful. We arrive at the community of Puerto Jiménez, and continue the next 42 kilometers on a gravel road. Crossing the rivers we will arrive at Carate beach. Thus ends the tour for this day.

To get to La Leona Lodge, leave the bicycles at a point and walk along the beach for 3 kilometers. The backpacks will be transported in a horse-drawn cart.

Dinner and lodging will be at La Leona Lodge or similar.





DAY 8

6.00 am We start our day with breakfast.

7.00 am We begin with the 3-kilometer walk along the beach to the place where we leave the bicycles, we mount and begin the journey back to Puerto Jiménez to reach the Agua Luna cabins or similar. Thus ends the tour for this day.

The whole group prepares to have lunch and start the return journey, passing through the Marino Ballena National Park. Here you will be able to observe the islets “La Viuda, Tres Hermanas” from a distance. Then we will go to have coffee to continue our trip to San José, where we will arrive at night after an approximate journey of 7 hours.

The transfer will be by taxi from the airport to the Balmoral hotel in San José, where there will be full meals.



DAY 9

7.00 am We start our day with breakfast.

Depending on the departure time of the international flight, they can make different visits to choose from: the National Museum, the Jade Museum, the Gold Museum, the National Theater or the Handicrafts Market, all within a radius of 1 kilometer.



Insurance information:

Insurance company is MAPFRE SEGURO VIAJE PLUS
 Travel insurance comprises ages from 18 thru 64 years old.
 Webpage: <https://www.mapfre.cr/>

INSURANCE INFORMATION

	COVERAGE (american dollars)	LIMIT
1	Health care expense (deductible \$100)	\$50.000
2	Accidental death of the insured person (100% of the S.A.)	\$15.000
3	Limb loss due to physical separation (amputation)	\$2.500
4	Total and permanent disability of the insured person	\$2.500
5	Expenses due to Ambulatory medication	\$250
6	Funeral expenses	\$2.500
7	Repatriation of injured or sick insured	\$5.000
8	Repatriation of human remains	\$10.000
9	Travel expenses for an accompanying	incluido
10	Staying expenses for an accompanying	\$300 (\$100 por día)
11	Odontological expenses	\$150
12	Children or juvenile return	incluido
13	Return on a different date due to a sick relative	\$500
14	Passport loss	\$100
15	Hotel expenses due to convalescence	\$600 (\$100 por día)
16	Refund in case of delayed or canceled flight	\$250
17	Refund due to canceled trip up to:	\$8.000
18	Economic compensation due to delayed or loss luggage	\$200
19	Economic compensation due to luggage loss	\$200
20	Attorney's honoraries	\$5.000
21	Advance for bail bond	\$5.000

